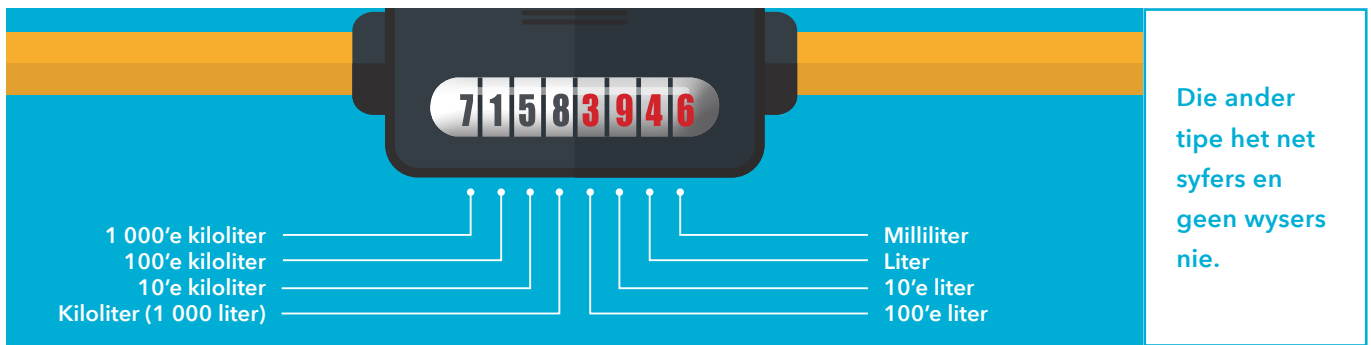
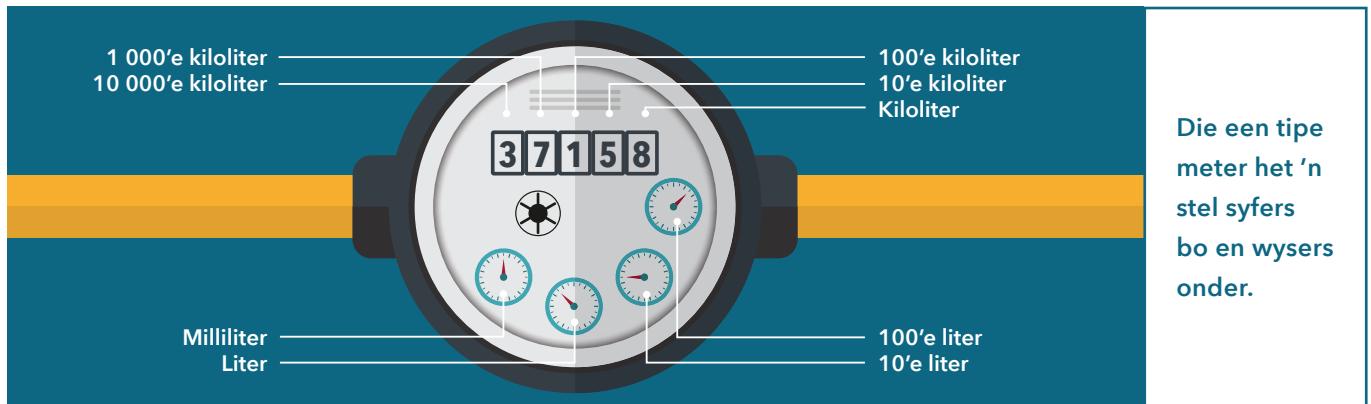


HOE OM JOU WATERMETER TE LEES

Dit is nie moeilik om 'n watermeter te lees nie. Maak die houer oop waarin jou meter is - jou meter behoort te lyk soos een van die twee tipes wat in Kaapstad gebruik word. Albei meters wys dieselfde inligting, maar op 'n effens anders manier.



MONITOR JOU WATERGEBRUIK OM DIT BETER TE BESTUUR

Jy kan jou meterlesings monitor om te sien hoeveel jy gebruik of om te kyk of daar 'n lekkasie is. Op die meter met die wysers word die klein volumes aangedui deur die wysers vir liter of milliliter. Op die meter wat net syfers het, kyk heel regs langs die stel syfers waar die liter (tweede van regs) en milliliter (heel regs) aangetoon word. Kyk gereeld, bv. wekeliks of maandeliks, met hoeveel die syfers styg. Om te kyk of jy 'n lekkasie het, stop alle watergebruik in die huis en kyk wat die meterlesing is. Wag omtrent 15 minute en kyk dan weer wat die meterlesing is. As die syfers gestyg het, beteken dit jy het 'n lekkasie.

MELD ALLE STUKKENDE METERS AAN

Aanlyn: www.capetown.gov.za/servicerequests

E-pos: water@capetown.gov.za

SMS: 31373, en noem die ligging en kontaktelefoonnommer deur nie meer as 160 karakters te gebruik nie

Bel: 0860 103 089

Besoek 'n instapsentrum: www.capetown.gov.za/facilities

As die inbelsentrum hoë oproepvolumes het, probeer een van die ander aanmeldingskanale.



CITY OF CAPE TOWN
ISIXEKO SASEKAPA
STAD KAAPSTAD

Maak vooruitgang moontlik. Tesame.